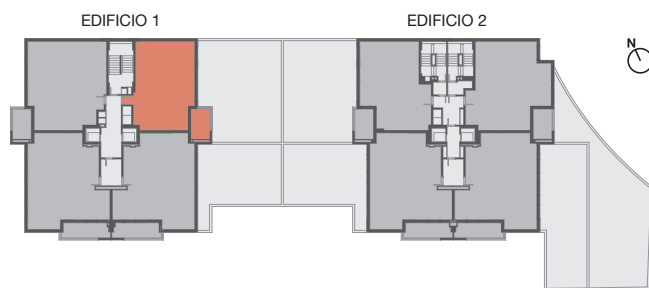


Vivienda TIPO 4 / 2 dormitorios



SUPERFICIE ÚTIL

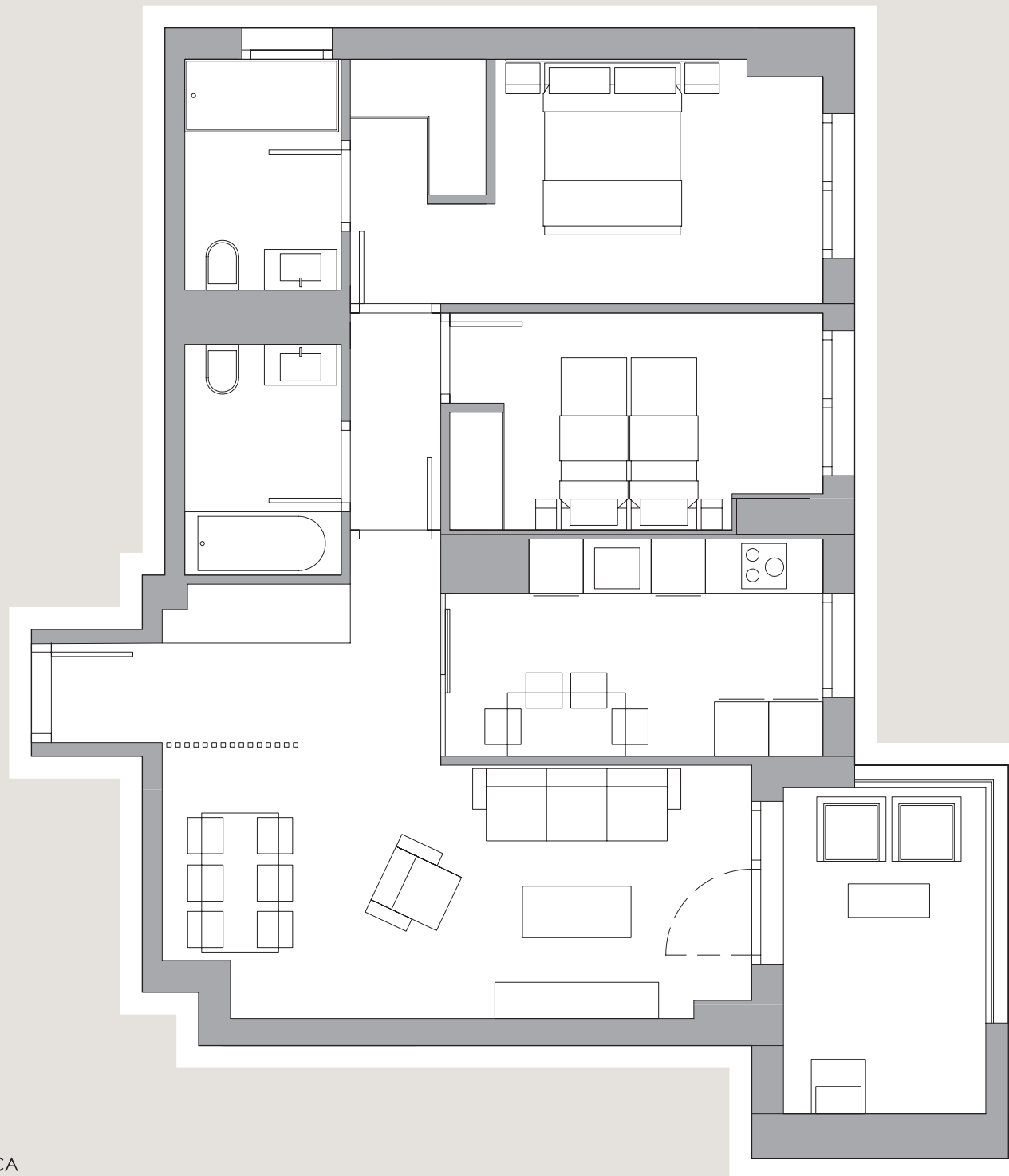
Superficie ÚTIL.....	69 m <sup>2</sup>
Superficie CONSTRUIDA (con PP de ZZ.CC.).....	103 m <sup>2</sup>
Superficie TERRAZAS / BALCONES.....	8 m <sup>2</sup>

Este documento (tanto su parte gráfica como los datos referidos a superficies) tiene carácter meramente orientativo, sin perjuicio de la información más exacta contenida en la documentación técnica del edificio. Todo el mobiliario que se muestra en este plano se ha incluido a efectos meramente orientativos y decorativos, excepto el descrito en la memoria de calidades. Los datos referidos a superficies, distribución y linderos son meramente orientativos y pueden sufrir variaciones como consecuencia de exigencias comerciales, jurídicas, técnicas o de ejecución de proyecto.

**adania** 

Plaza América 5 bajo - 01005 Vitoria-Gasteiz (Álava)

[www.miradordezabalzana.com](http://www.miradordezabalzana.com)



E. GRÁFICA

