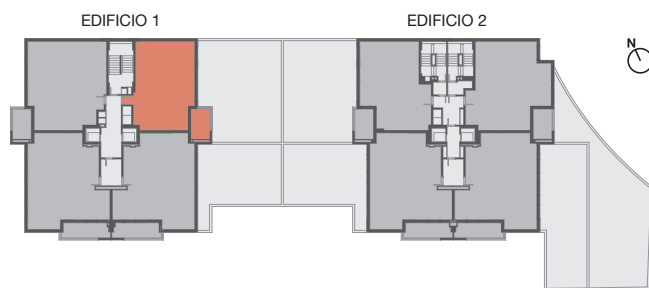


Vivienda TIPO 4 / 2 dormitorios



SUPERFICIE ÚTIL

Superficie ÚTIL.....	69 m ²
Superficie CONSTRUIDA (con PP de ZZ.CC.).....	103 m ²
Superficie TERRAZAS / BALCONES.....	8 m ²

Este documento (tanto su parte gráfica como los datos referidos a superficies) tiene carácter meramente orientativo, sin perjuicio de la información más exacta contenida en la documentación técnica del edificio. Todo el mobiliario que se muestra en este plano se ha incluido a efectos meramente orientativos y decorativos, excepto el descrito en la memoria de calidades. Los datos referidos a superficies, distribución y linderos son meramente orientativos y pueden sufrir variaciones como consecuencia de exigencias comerciales, jurídicas, técnicas o de ejecución de proyecto.

